

pro infirmis

procheconnect.ch

Evaluation du projet

2015 - 2017



**Plateforme de communication
pour les proches de
personnes handicapées**

Les objectifs de ProcheConnect

- Faire connaître les soutiens s'adressant aux proches de personnes handicapées
- Réduire le sentiment d'isolement vécu par les proches
- Les assister dans leurs activités quotidiennes

Les canaux de communication

Site internet



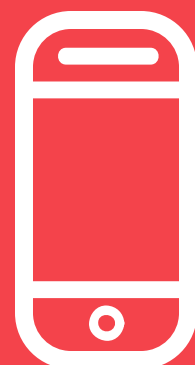
Newsletter



Page Facebook



Service SMS



Pourquoi une évaluation ?

- Pour vérifier si ProcheConnect répond aux besoins des proches
- Pour vérifier si ProcheConnect atteint ses objectifs
- Pour déterminer si le projet ProcheConnect doit être poursuivi et si oui, avec quels ajustements

Les résultats

Une bonne participation au sondage

143 personnes ont répondu au sondage, soit un taux de réponse de **21%**

La newsletter: le support le plus consulté



La newsletter est lue par **80%** des proches



Site
internet
60%



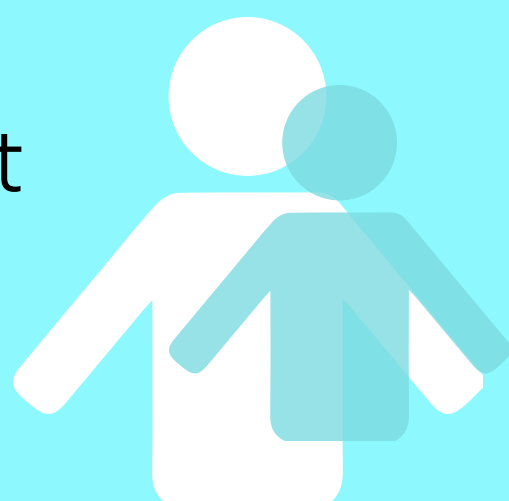
Service
SMS
20%



Page
Facebook
15%

Les parents particulièrement bien informés

Les parents (de mineurs et d'adultes) représentent **60 %** des utilisateurs



Des informations très utiles

Le contenu de la newsletter est jugé utile par plus de **90%** des utilisateurs.

Il concerne des sujets variés tels que:

- les loisirs
- les droits
- les soutiens



Les proches moins seuls et mieux reconnus



80 % se sentent moins seuls



70 % se sentent mieux reconnus

Un intérêt manifeste



des proches veulent continuer à recevoir les informations ProcheConnect

Conclusion et mesures



Des résultats qui parlent en faveur de la poursuite du projet

Les ajustements prévus :



Une **information différenciée** pour les proches de mineurs et les proches d'adultes



Une **newsletter et des SMS plus fréquents**, toujours avec des informations très utiles



Un nouveau moyen pour **échanger des questions et des réponses** sur des thèmes importants

Retrouvez les détails de l'évaluation sur www.procheconnect.ch/actualites

Inscrivez-vous !



newsletter



service sms

www.procheconnect.ch

Un projet de Pro Infirmis, avec le soutien de
l'Etat de Vaud.

Pro Infirmis Vaud

Projet ProcheConnect

Anne-Claire Vonnez, responsable de projet

Rue du Grand-Pont 2 bis

1003 Lausanne

Tél. 058 775 34 59

info@procheconnect.ch

www.procheconnect.ch